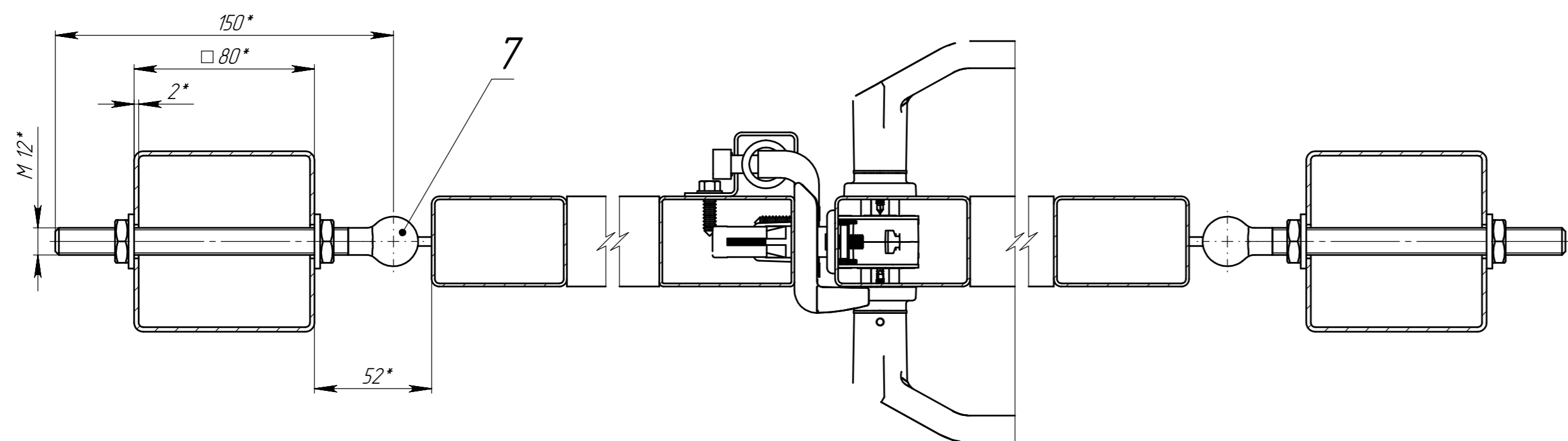


Б-Б (1 : 2)




Обозначение	L, мм	M, мм	P, мм	Масса, кг	Примечание
B.333-300-0	2200	1515	1257	55,09	Ворота 1,6x3,5 м
-01	3000	1915	1627	66,92	Ворота 2,0x3,5 м
-02	2500	1715	1257	60,45	Ворота 1,8x3,5 м
-03	2200	1450	1257	55,35	Ворота 1,5x3,5 м
-04	2500	1750	1257	60,74	Ворота 1,8x3,5 м

1. \*Размеры для справок.  
2. ±IT16/2

<b>B.333-300-OCБ</b>				
02	Зам.		13.05.21	Ворота Lock <span style="border: 1px solid black; border-radius: 50%; padding: 2px;">2</span> Сборочный чертёж
Изм.	Лист	№ докум.	Подп.	
Разраб.	Васекин		16.05.18	
Проб.	Конабалав		13.05.21	
Т. контр.	Инютин		13.05.21	
Н. контр.	Дамнушкина		13.05.21	<b>GRAND LINE®</b> Формат А2
Утв.	Кухарук		13.05.21	

Перв. примен. B.333-300-0  
Справ. №  
Падн. и дата  
Инд. № дробл.  
Взам. инв. №  
Падн. и дата  
Инд. № подл.

Инв. № подл.		Подп. и дата		Взам. инв. №		Инв. № дубл.		Подп. и дата		Справ. №				Перв. примен.	
														В.333-300-0	
Формат	Экз	Лист	Обозначение	Наименование	Кол. на исполнение В.333-300-0 -										Примечание
					-	01	02	03	04						
				<u>Документация</u>											
A2			V.333-300-0СБ	Сборочный чертеж	X	X	X	X	X						
				<u>Сборочные единицы</u>											
A4	1		V.079.12-40-0	Ригель Эконом	1	1	1	1	1						
A4	2		V.333-20-0	Рамка ворот замка	1	-	-	-	-						Рамка ворот 1,6
A4			V.333-20-0-01	Рамка ворот замка	-	1	-	-	-						Рамка ворот 2,0
A4			V.333-20-0-02	Рамка ворот замка	-	-	1	-	-						Рамка ворот 1,8
A4			V.333-20-0-03	Рамка ворот замка	-	-	-	1	-						Рамка ворот 1,5
A4			V.333-20-0-04	Рамка ворот замка	-	-	-	-	1						Рамка ворот 1,8
A4	3		V.333-30-0	Рамка ворот притвора	1	-	-	-	-						Рамка ворот 1,6
A4			V.333-30-0-01	Рамка ворот притвора	-	1	-	-	-						Рамка ворот 2,0
A4			V.333-30-0-02	Рамка ворот притвора	-	-	1	-	-						Рамка ворот 1,8
					02	Зам.		<i>Васек</i>	13.05.21	B.333-300-0					
					Изм.	Лист	№ докум.	Подп.	Дата						
					Разраб.	Васекин		<i>Васек</i>	16.5.18	Ворота Lock			Лит.	Лист	Листов
					Проб.	Коновалов		<i>С.П.</i>	13.05.21					1	2
					Н. контр.	Домнушкина		<i>Домн</i>	13.05.21						
					Утв.	Кухарук		<i>Кух</i>	13.05.21						

Инв. № подл.	Подп. и дата	Взам. инв. №	Инв. № дубл.	Подп. и дата

Формат	Зона	Поз.	Обозначение	Наименование	Кол. на исполнение В.333-300-0 -										Примечание	
					-	01	02	03	04							
A4			V.333-30-0-03	Рамка ворот притвора	-	-	-	1	-							Рамка ворот 1,5
A4			V.333-30-0-04	Рамка ворот притвора	-	-	-	-	1							Рамка ворот 1,8
				<u>Детали</u>												
A4		4	V.333-00-1	Столб опорный	2	-	-	2	-							Столб опорный 2,2 м
A4			V.333-00-1-02	Столб опорный	-	2	-	-	-							Столб опорный 3 м
A4			V.333-00-1-04	Столб опорный	-	-	2	-	2							Столб опорный 2,5 м
				<u>Покупные изделия</u>												
		5		Заглушка 40x60	8	8	8	8	8							Заглушка 40x60 пластиковая
		6		Заглушка 80x80	2	2	2	2	2							Заглушка пластиковая К80/3δ
		7		Петля Locinox GAM12-150	4	4	4	4	4							
		8		Fortyset-40I-MA	1	1	1	1	1							

02	Зам.			13.5.21
Изм.	Лист	№ докум.	Подп.	Дата

V.333-300-0

Лист  
2